

# ★賃貸レジデンス

## LATINA(ラティナ) 301号室

京王線・東急世田谷線  
(快速停車駅)

下高井戸駅 徒歩**3**分

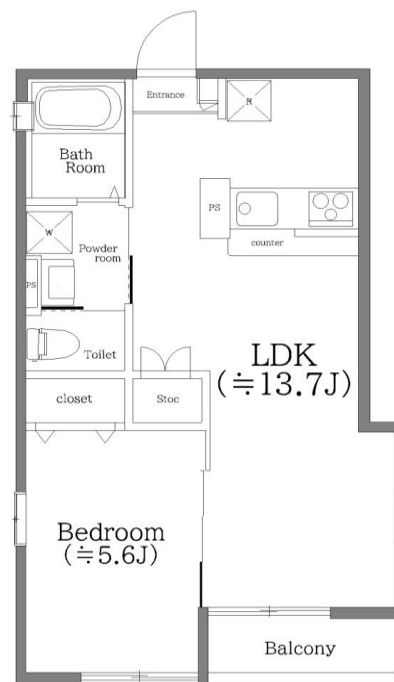
京王線・京王井の頭線  
(特急停車駅)

明大前駅 徒歩**10**分

### ◆築浅・1LDK! DINKSにもおすすめ!

- ◇カラーモニター付インターホン
- ◇システムキッチン(3口ガスコンロ)
- ◇カウンターキッチン
- ◇クローゼット ◇シューズボックス(ミラー付)
- ◇エアコン(1基)
- ◇追炊機能付バス
- ◇浴室小窓付
- ◇浴室換気乾燥機
- ◇独立洗面台(シャワー付)
- ◇温水洗浄暖房便座
- ◇室内洗濯機置場(防水パン付)
- ◇宅配ボックス
- ◇BS・CS(別途契約)
- ◇インターネット対応(使用料無料)
- ◇駐輪場(無料)

★駅徒歩3分!  
★安心のオートロック付き!  
★インターネット無料  
(アイネット 最大1Gbps)



退去時クリーニング代(税込):60,500円~  
退去時エアコンクリーニング代(税込)19,800円~/台



\* 図面と現況が異なる場合は、現況優先とさせていただきます。



*O's partners*  
**株式会社 奥田**  
東京都渋谷区広尾1-11-2 BLOCKS EBISU6F

東京都知事(5)第81900号  
☎ **03-5793-3211**  
☎ **03-5793-3212**

取引形態 代理

🌐 <https://os-partners.jp/>  
✉ [contact@os-partners.jp](mailto:contact@os-partners.jp)

\*広告掲載はすべての媒体可能です(広告掲載承諾書必須)

*O's partners chintai*

賃料/月 **160,000** 円

共益費/月 **5,000** 円

### 物件概要

所在地  
**東京都世田谷区松原三丁目26-9**

構造・規模  
**木造地上3階建**

総戸数 **6 戸** 築年月 **2025年2月**

間取 **1LDK** 平米数 **40.72㎡**

### 契約条件

入居日  
**4月中旬**

敷金 **1 ヶ月** 礼金 **1 ヶ月**

普通賃貸借2年契約  
当社推奨の火災保険加入の事(21,500円~/2年)  
鍵交換代:30,000円~/1シリンダー・1セット(税込)  
契約時事務手数料22,000円(税込)  
更新料:新賃料の1ヶ月分+22,000円(税込)  
短期解約違約金有り(1年未満総賃料1か月分)  
法人契約の場合は敷金+1ヶ月  
(海外居住貸主のため法人契約時源泉20.42%要)  
保証会社必須  
①エポスカード  
初回保証料:月額総賃料の50%~  
月次保証料:800円  
②全保連  
初回保証料:月額総賃料の50%~  
更新保証料:1年毎に13,000円~  
家賃決済サービス330円/月額(税込)