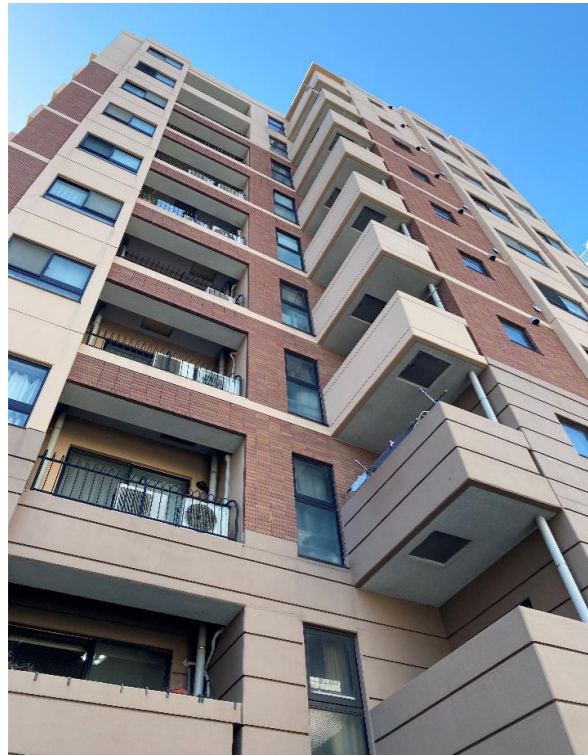


★ 分譲タイプ賃貸マンション

ジェイパーク梅島 1002号室

ロフト(4.51㎡)付き広々3LDK!  
最上階・角部屋です!



- ・TVモニター付オートロック
- ・グリル付3口ガスキッチン
- ・クローゼット
- ・浴室乾燥機
- ・室内洗濯機置場(防水パン付)
- ・宅配ボックス
- ・BS・CS・CATV(別途契約)
- ・インターネット対応(別途契約)
- ・駐輪場(別途契約)
- ・バイク置場(別途契約)



リビング



キッチン



リビング



洋室



Life Information

- まいばすけっと足立4丁目店.....約489m
- セブンイレブン足立梅島1丁目店.....約380m
- ショッピングタウン カリブ梅島.....約650m
- パサージュ西新井(ショッピングモール).....約1.7km
- 梅島小学校.....約601m
- 第九中学校.....約719m
- 足立区役所.....約718km

Access

- 東部伊勢崎線 梅島駅 徒歩9分
- 東部伊勢崎線 五反野駅 徒歩9分
- 都バス 都立足立高校前バス停 徒歩3分

\* 図面と現況が異なる場合は、現況優先とさせていただきます。

O's partners chintai

賃料/月 138,000 円

共益費/月 8,000 円

物件概要

所在地

東京都足立区梅田7-24-13

構造・規模

鉄骨鉄筋コンクリート造 10階建

総戸数

36 戸

築年月

1998年9月

入居日

即時

駐車場設備

有(空要確認)

間取

3LDK+ロフト

平米数

70.36㎡

契約条件

敷金

1 ヶ月

礼金

1 ヶ月

普通賃貸借2年契約

当社指定火災保険加入の事(21,500円~)

鍵交換代:38,500円~/3セット(税込)

契約時クリーニング代:78,000円(税込)退去時償却

契約時事務手数料16,500円(税込)

更新料:新賃料の1ヶ月分+16,500円(税込)

短期解約違約金有り(1年未満総賃料1か月分)

法人契約の場合は敷金+1ヶ月

保証会社必須

ペット不可

①エポスカード

初回保証料:月額総賃料の40%~

月次保証料:800円

②全保連

初回保証料:月額総賃料の50%~

更新保証料:1年毎に13,000円~

家賃決済サービス330円/月額(税込)



OKUDA Co.,Ltd.

O's partners  
株式会社 奥田

東京都渋谷区広尾1-11-2 BLOCKS EBISU6F

東京都知事(5)第81900号

☎ 03-5793-3211

☎ 03-5793-3212

取引形態 貸主

🌐 <https://os-partners.jp/>

✉ [contact@os-partners.jp](mailto:contact@os-partners.jp)

\* 当社の賃貸物件は全て広告掲載可能です(要連絡)