

★ 分譲タイプ賃貸マンション

グランド・ガーラ西麻布 905号室

東京メトロ日比谷線
六本木駅 徒歩8分

東京メトロ千代田線
乃木坂駅 徒歩8分

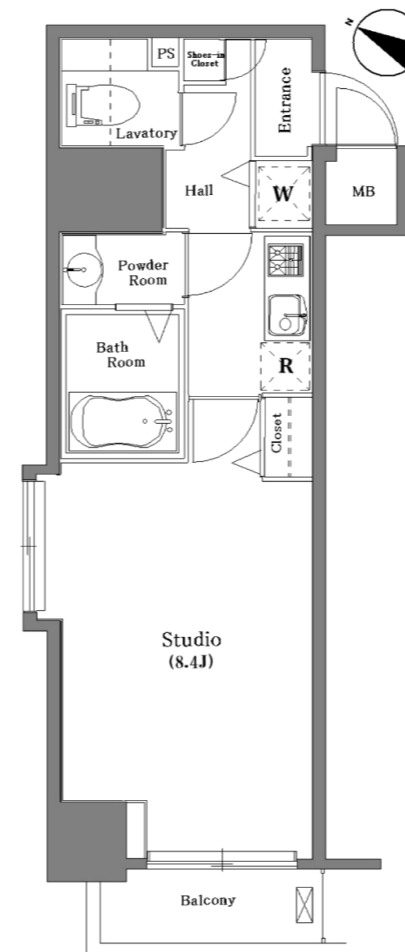
都営大江戸線
六本木駅 徒歩8分

◆六本木駅より徒歩8分！

充実した設備。商業施設も充実で生活に便利です！



- ・TVモニター付オートロック
- ・2口ガスキッチン
- ・クローゼット
- ・エアコン完備
- ・浴室換気乾燥機
- ・照明器具設置
- ・室内洗濯機置場
- ・バス・トイレ別
- ・フローリング
- ・宅配ボックス
- ・CATV(別途契約)
- ・インターネット対応
(別途契約・無料有)
- ・駐輪場(別途契約)
- ・フロントサービス



O's partners *chintai*

賃料/月 115,000 円

共益費/月 12,000 円

物件概要

所在地

東京都港区西麻布1-12-3

構造・規模

鉄骨鉄筋コンクリート造 地上15階地下1階建

総戸数

184 戸

築年月

2003年4月

入居日

11月中旬

駐車場設備

有(空要確認)

間取

1K

平米数

27.62㎡

契約条件

敷金

0 ヶ月

礼金

1 ヶ月

普通賃貸借2年契約
 当社指定火災保険加入の事(20,000円)
 鍵交換代:23,100円~/1シリンダー(税込)
 契約時クリーニング代:38,500円(税込)退去時償却
 契約時事務手数料16,500円(税込)
 更新料:新賃料の1ヶ月分+16,500円(税込)
 短期解約違約金有り(1年未満総賃料1か月分)
 法人契約の場合は敷金+1ヶ月
 保証会社必須
 ①エポスカード
 初回保証料:月額総賃料の40%~
 月次保証料:800円
 ②全保連
 初回保証料:月額総賃料の50%~
 更新保証料:1年毎に13,000円~
 家賃決済サービス330円/月額(税込)

* 図面と現況が異なる場合は、現況優先とさせていただきます。



OKUDA Co., Ltd.

O's partners
株式会社 奥田

東京都渋谷区広尾1-11-2 BLOCKS EBISU6F

東京都知事(5)第81900号

☎ 03-5793-3211

☎ 03-5793-3212

取引形態 代理

🌐 <http://os-partners.jp/>

✉ contact@os-partners.jp

* 当社の賃貸物件は全て広告掲載可能です。