

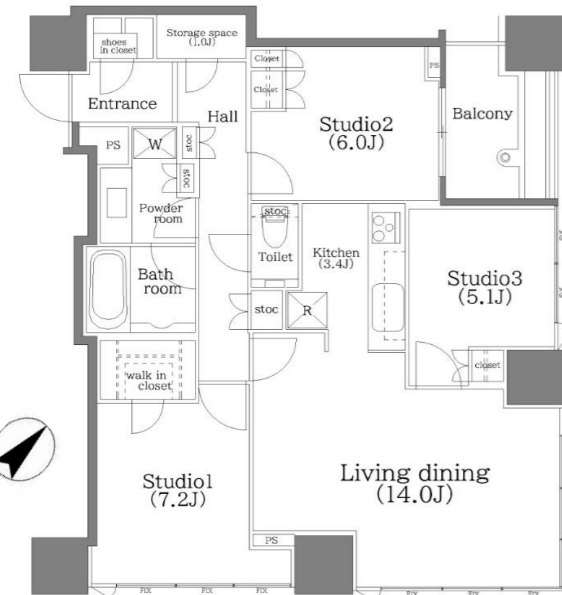
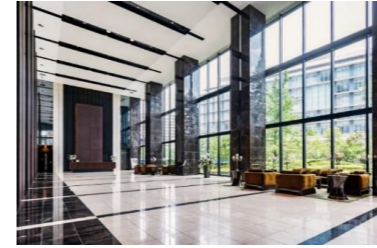
★分譲タイプ賃貸マンション

シティタワー有明 1401号室



お部屋から東京湾を一望できるタワーマンション!  
恵まれた眺望を最大限に活かす、ダイナミックパノラマウインドウ

- ◆3層吹抜けのホテルライクなグランドロビー
- ◆ビューラウンジ・ゲストルーム・フィットネスルーム完備
- ◆管理人常駐
- ◆各フロア24時間ゴミ出し可能



- ・TVモニター付オートロック
- ・3口ガスシステムキッチン
- ・ディスプレイ
- ・浄水器
- ・食器洗浄機
- ・各部屋エアコン完備
- ・温水式床暖房
- ・浴室乾燥機
- ・独立洗面台
- ・室内洗濯機置場
- ・宅配ボックス
- ・駐輪場2台無料
- ・CATV(別途契約)
- ・インターネット  
(利用料は賃料に含む)

**Life Information**

ファミリーマート江東有明店.....54m  
イオンスタイル有明ガーデン.....約830m  
有明ガーデン.....約830m  
(モール・映画館・温泉・ホテル等)  
区立有明小学校・中学校.....約330m  
江東区役所豊洲特別出張所.....1.9km

**Access**

新交通ゆりかもめ 有明テニスの森駅 徒歩10分  
りんかい線 東雲駅 徒歩12分  
都バス 有明小中学校前バス停 徒歩2分

O's partners *chintai*

賃料/月 350,000 円

共益費/月 0 円

物件概要

所在地  
東京都江東区有明1丁目1-17

構造・規模  
鉄筋コンクリート造地上33階地下1階建

総戸数 483 戸 築年月 2010年3月

入居日 9月上旬 駐車場設備 有(空要確認)

間取 平米数  
3LDK+N+WIC+SIC 84.15㎡

契約条件

敷金 1ヶ月	礼金 1ヶ月
--------	--------

普通賃貸借2年契約  
当社指定火災保険加入の事(21,500円)  
鍵交換代:55,000円(税込)※3本  
契約時クリーニング代:154,000円(税込)退去時償却  
契約時事務手数料16,500円(税込)  
更新料:新賃料の1ヶ月分+16,500円(税込)  
短期解約違約金有り(1年未満総賃料1か月分)  
法人契約不可  
浄水器カートリッジ交換は入居者負担

保証会社必須  
エポスカード  
初回保証料:月額総賃料の40%~  
月次保証料:800円

※図面と現況が異なる場合は、現況優先とさせていただきます



OKUDA Co., Ltd.

O's partners  
株式会社 奥田

東京都渋谷区広尾1-11-2 BLOCKS EBISU6F

東京都知事(5)第81900号

☎ 03-5793-3211

☎ 03-5793-3212

取引形態 代理

🌐 <http://os-partners.jp/>

✉ [contact@os-partners.jp](mailto:contact@os-partners.jp)

\*当社の賃貸物件は全て広告掲載可能です(要連絡)