

★ 分譲タイプ賃貸マンション

ループル白金高輪 1402号室

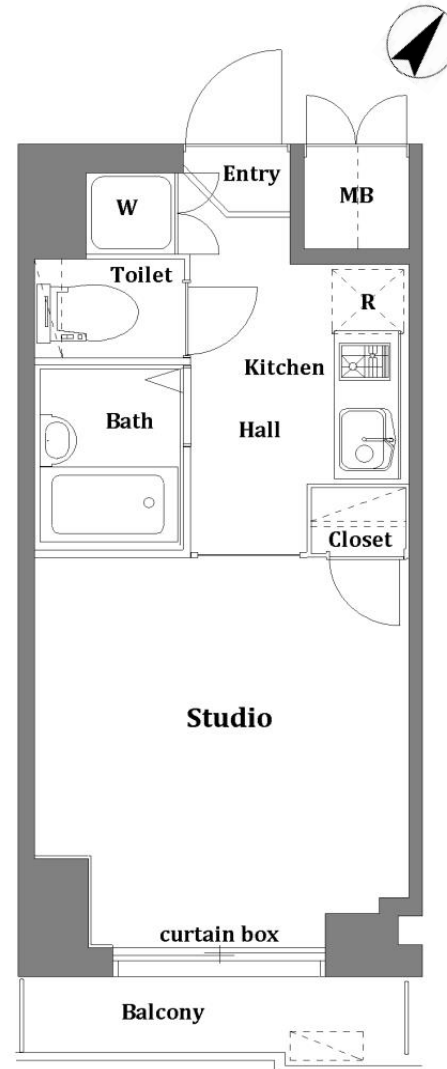
東京メトロ南北線
白金高輪駅 徒歩5分
JR山手線
田町駅 徒歩16分

都営浅草線
泉岳寺駅 徒歩13分
都バス田80・東急バス東98
魚籃坂下バス停 徒歩1分

◆人気の港区アドレス！ バス利用で、渋谷・恵比寿・東京駅方面へ快適アクセス！
コンビニ・スーパー・ドラッグストアも充実で、生活にとっても便利な立地です



- ・TVモニター付オートロック
- ・2口ガスキッチン
- ・バス・トイレ別
- ・クローゼット
- ・エアコン完備
- ・室内洗濯機置場(防水パン付)
- ・宅配ボックス
- ・BS・CS・CATV(別途契約)
- ・インターネット対応(別途契約)
- ・駐輪場(別途契約)
- ・敷地内ゴミ置場



* 図面と現況が異なる場合は、現況優先とさせていただきます。

O's partners *chintai*

賃料/月 84,000 円

共益費/月 9,000 円

物件概要

所在地
東京都港区三田5-13-11

構造・規模
鉄骨鉄筋コンクリート造 地上14階建

総戸数 98 戸 築年月 2000年12月

入居日 即時 駐車場設備 有(空要確認)

間取 1R 平米数 18.30㎡

契約条件

敷金 0 ヶ月	礼金 1 ヶ月
---------	---------

当社指定火災保険加入の事(20,000円)
鍵交換代:23,100円~/1シリンダー(税込)
契約時クリーニング代:38,500円(税込) 退去時償却
契約時事務手数料16,500円(税込)
更新料:新賃料の1ヶ月分+16,500円(税込)
短期解約違約金有り(1年未満総賃料1か月分)
法人契約の場合は敷金+1ヶ月
保証会社必須
①エポスカード
初回保証料:月額総賃料の40%~
月次保証料:800円
②全保連
初回保証料:月額総賃料の50%~
更新保証料:1年毎に13,000円~
家賃決済サービス330円/月額(税込)



O's partners
株式会社 奥田

OKUDA Co., Ltd. 東京都渋谷区広尾1-11-2 BLOCKS EBISU6F

東京都知事(5)第81900号
☎ 03-5793-3211
☎ 03-5793-3212

取引形態 代理
🌐 <http://os-partners.jp/>
✉ contact@os-partners.jp

* 当社の賃貸物件は全て広告掲載可能です(要連絡)