

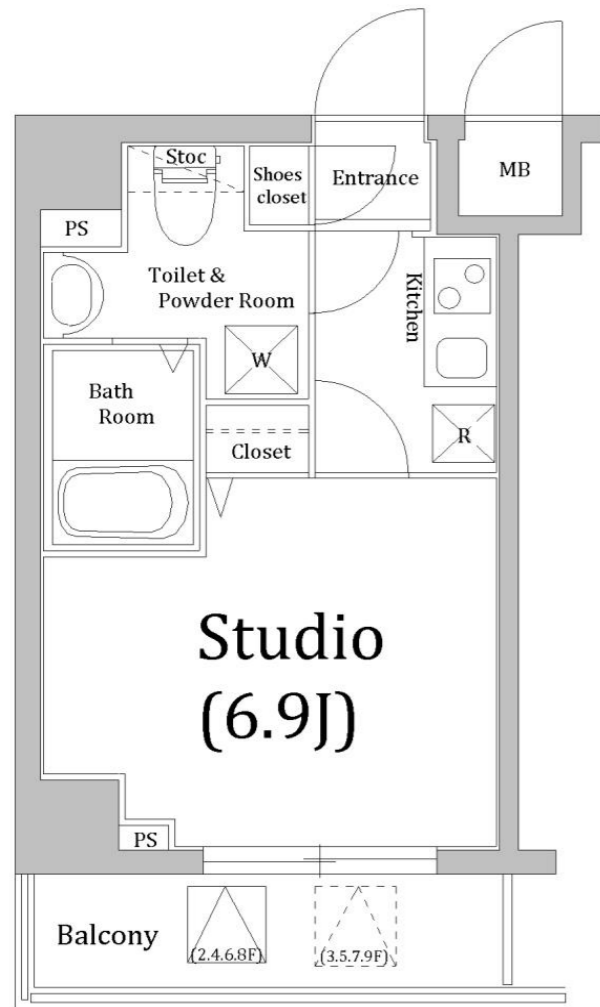
★ 分譲タイプ賃貸マンション

ガラ・グランディ大手町 609号室

都営新宿線 東京メトロ千代田線
 小川町駅 徒歩5分 大手町駅 徒歩6分
 JR山手線・京浜東北線・中央線
 神田駅 徒歩8分

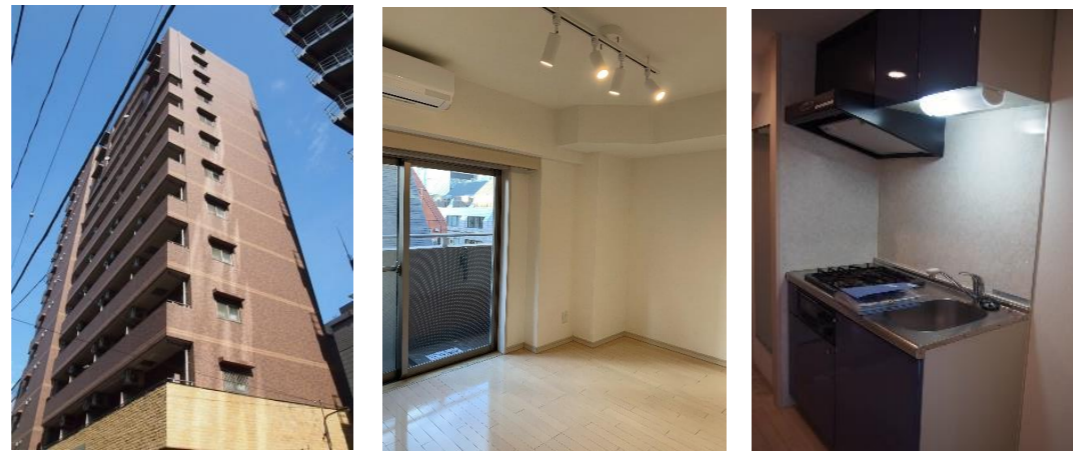


▲神田スクエア内 スーパーサミット 徒歩4分▲



- 7駅11路線利用可能！ 通勤・通学に便利！
- 伝統とあらたなデザインに包まれた生活★

- ◆ TVモニター付オートロック
- ◆ 宅配ボックス
- ◆ 2口ガスコンロ
- ◆ エアコン新品完備
- ◆ 独立洗面台
- ◆ 室内洗濯機置場
- ◆ バス・トイレ別
- ◆ フローリング
- ◆ BS・CS(別途契約)
- ◆ インターネット(別途契約)
- ◆ 駐輪場(別途契約)



* 図面と現況が異なる場合は、現況優先とさせていただきます。

O's partners *chintai*

賃料/月 104,000 円

共益費/月 8,000 円

物件概要

所在地
 東京都千代田区神田錦町1-11-2

構造・規模
 鉄骨鉄筋コンクリート造 13階地下1階建

総戸数 130戸 築年月 2003年12月

入居日 即時 駐車場設備 有(空要確認)

間取 1K 平米数 23.79㎡

契約条件

敷金 0ヶ月 礼金 1ヶ月

当社指定火災保険加入の事(20,000円)
 鍵交換代:27,500円(税込)~
 契約時クリーニング代:38,500円(税込) 退去時償却
 契約時 事務手数料16,500円(税込)
 更新料:新賃料の1ヶ月分+16,500円(税込)
 短期解約違約金有り(1年未満賃料1か月分)
 法人契約の場合は敷金1ヶ月

保証会社必須

- ①エポスカード
 初回保証料:月額総賃料の40%
 更新保険料:1年毎に10,000円~
- ②全保連
 初回保証料:月額総賃料の50%
 更新保険料:1年毎に10,000円~
 家賃決済サービス 330円/月額(税込)



O's partners オズ・パートナーズ

株式会社 奥田

〒150-0012 東京都渋谷区広尾1-11-2 アイヌ広尾ビル6F

東京都知事(4)第81900

TEL 03-5793-3211

FAX 03-5793-3212

取引形態 代理

* 当社の賃貸物件は全て広告掲載可能です。