

★ 分譲タイプ賃貸マンション

ループル南麻布

805号室

東京メトロ南北線
白金高輪駅 徒歩4分
都営南北線
麻布十番駅 徒歩11分

都営三田線
白金高輪駅 徒歩4分



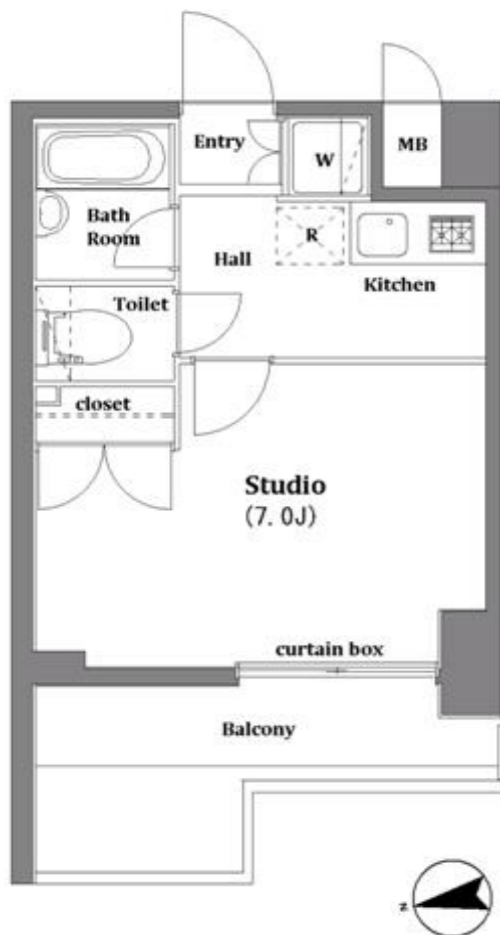
▲外観



▲エントランス

■ 最寄駅より徒歩4分！ 麻布十番も徒歩圏内！

■ 設備が充実！ 管理体制良好！



- ◆ TVモニター付オートロック
- ◆ 室内洗濯機置場
- ◆ 宅配BOX
- ◆ 照明器具設置
- ◆ 2口ガスキッチン
- ◆ バス・トイレ別
- ◆ クローゼット
- ◆ BS・CS・CATV (別途契約)
- ◆ エアコン完備
- ◆ インターネット対応 (別途契約)
- ◆ 駐輪場 (別途契約)

* 図面と現況が異なる場合は、現況優先とさせていただきます。

O's partners *chintai*

賃料/月 87,000 円

共益費/月 8,000 円

物件概要

所在地
東京都港区南麻布2-13-18

構造・規模
鉄骨鉄筋コンクリート造 12階建

総戸数 97戸 築年月 2002年3月

入居日 5月下旬 駐車場設備 有(空要確認)

間取 1K 平米数 20.91㎡

契約条件

敷金 ※保証会社利用時 0ヶ月 礼金 1ヶ月

保証システム利用必須(家賃総額の40%～)
当社指定火災保険加入の事(20,000円)
鍵交換代:25,000円+消費税～
更新料:新賃料の1ヶ月分+15,000円(税別)
家賃決済サービス 300円/月額(税別)
契約時クリーニング代:35,000円(税別) 退去時償却
契約時 事務手数料15,000円(税別)
短期解約違約金有り(1年未満賃料1か月分)
法人契約の場合は敷金1ヶ月



O's partners オズ・パートナー
株式会社 奥田

東京都知事(4)第81900号
TEL 03-5793-3211
FAX 03-5793-3212

〒150-0012 東京都渋谷区広尾1-11-2 アイスクリームビル6F 取引形態 代理

* 当社の賃貸物件は全て広告掲載可能です。