

★ 分譲タイプ賃貸マンション

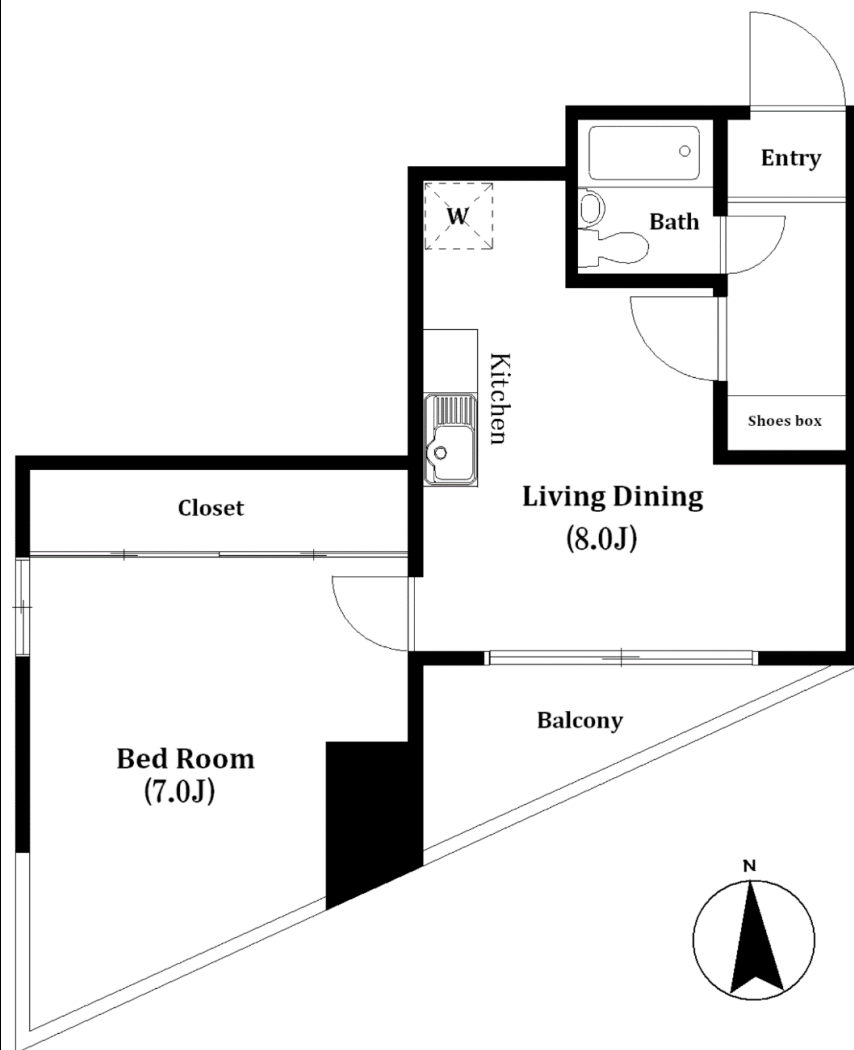
グランデージ要町 902号室

東京メトロ有楽町線

要町 駅 徒歩 6分

JR山手線

池袋 駅 徒歩 15分



■ 広々1DK！ 2人入居・SOHO可(制限あり)

■ 2駅2路線利用可能！

■ 池袋中心街も至近で生活に便利！

- ◆ TVモニター付オートロック
- ◆ 室内洗濯機置場
- ◆ 宅配ボックス
- ◆ フローリング
- ◆ ガスコンロ設置可
- ◆ CATV(別途契約)
- ◆ エアコン完備(2基)
- ◆ インターネット(別途契約)
- ◆ 大型収納
- ◆ 駐輪場(無料)

* 図面と現況が異なる場合は、現況優先とさせていただきます。



O's partners オズ・パートナーズ

株式会社 奥田

〒150-0012 東京都渋谷区広尾1-11-2 アイリス広尾ビル6F

東京都知事(4)第81900

TEL 03-5793-3211

FAX 03-5793-3212

取引形態 代理

* 当社の賃貸物件は全て広告掲載可能です。

O's partners chintai

賃料/月 93,000 円

共益費/月 5,000 円

物件概要

所在地

東京都板橋区南町 14-1

構造・規模

鉄骨鉄筋コンクリート造 10 階建

総戸数

32 戸

築年月

1991年11月

入居日

1月下旬

駐車場設備

無

間取

1LDK

平米数

38.71m²

契約条件

敷金

0 ヶ月

礼金

1 ヶ月

当社指定火災保険加入の事(21,500円)

鍵交換代:27,500円(税込)～

契約時クリーニング代:55,000円(税込) 退去時償却

契約時 事務手数料16,500円(税込)

更新料:新賃料の1ヶ月分+16,500円(税込)

短期解約違約金有り(1年未満賃料1か月分)

法人契約の場合は敷金1ヶ月

保証会社必須

①エポスカード

初回保証料:月額総賃料の40%

更新保険料:1年毎に10,000円～

②全保連

初回保証料:月額総賃料の50%

更新保険料:1年毎に10,000円～

家賃決済サービス 330円/月額(税込)