

★ 分譲タイプ賃貸マンション

グランド・ガラ西麻布

905号室

東京メトロ日比谷線

都営大江戸線

六本木駅 徒歩8分

六本木駅 徒歩8分

東京メトロ千代田線

乃木坂駅 徒歩8分



▲外観



▲エントランス

O's partners *chintai*

賃料/月 116,000 円

共益費/月 12,000 円

物件概要

所在地

東京都港区西麻布1-12-3

構造・規模

鉄骨鉄筋コンクリート造 地上15階地下1階建

総戸数

184 戸

築年月

2003年4月

入居日

11月下旬

駐車場設備

有(空無)

間取

1K

平米数

27.62㎡

契約条件

敷金

0 ヶ月

礼金

1 ヶ月

当社指定火災保険加入の事(20,000円)

鍵交換代:27,500円(税込)～

契約時 事務手数料16,500円(税込)

更新料:新賃料の1ヶ月分+16,500円(税込)

短期解約違約金有り(1年未満賃料1か月分)

法人契約の場合は敷金1ヶ月

保証会社必須

①エポスカード

初回保証料:月額総賃料の40%

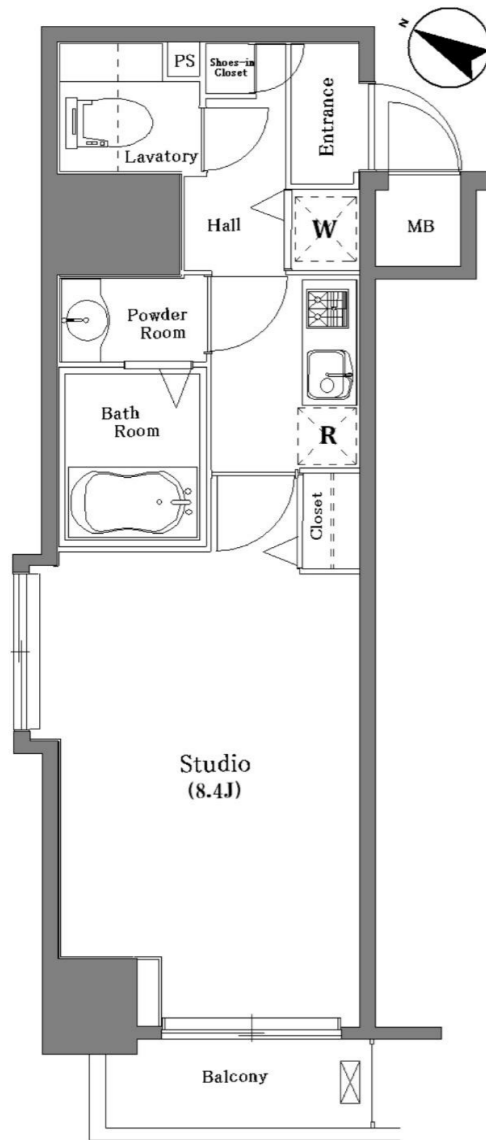
更新保険料:1年毎に10,000円～

②全保連

初回保証料:月額総賃料の50%

更新保険料:1年毎に10,000円～

家賃決済サービス 330円/月額(税込)



■六本木駅より徒歩8分！アクセス良好！

■充実した設備！商業施設充実で生活に便利です！

- ◆ TVモニター付オートロック
- ◆ バス・トイレ別
- ◆ 宅配ボックス
- ◆ フローリング
- ◆ 2口ガスコンロ
- ◆ CATV(別途契約)
- ◆ エアコン完備
- ◆ インターネット(別途契約)
- ◆ 浴室換気乾燥機
- ◆ 駐輪場(別途契約)
- ◆ 室内洗濯機置場
- ◆ フロントサービス

* 図面と現況が異なる場合は、現況優先とさせていただきます。



O's partners オズ・パートナーズ

株式会社 奥田

〒150-0012 東京都渋谷区広尾1-11-2 アイリス広尾ビル6F

東京都知事(4)第81900

TEL 03-5793-3211

FAX 03-5793-3212

取引形態 代理

* 当社の賃貸物件は全て広告掲載可能です。